

Свинцово-кислотные аккумуляторы DELTA серии DTM являются ярким примером герметизированных, необслуживаемых батарей с системой рекомбинации газов (VRLA), произведенных по AGM технологии (электролит, абсорбированный в стекловолоконном сепараторе).

DTM является универсальной серией, рекомендованной для использования, как в буферном, так и в циклическом режимах работы. Предназначена для применения в переносных и портативных приборах, а за счет стабильно высокой однородности внутреннего сопротивления изделий отлично подходит для использования в источниках резервного энергоснабжения и блоках резервного питания.



Конструкция батареи

| Компонент | Полож. пластина | Отриц. пластина | Корпус | Крышка | Клапан | Клеммы | Сепаратор | Электролит |
|-----------|-----------------|-----------------|--------|--------|--------|--------|---------------|----------------|
| Материал | Диоксид свинца | Свинец | ABS | ABS | Каучук | Медь | Стекловолокно | Серная кислота |

Технические характеристики

| | |
|---|-----------------------------|
| Номинальное напряжение..... | 6 В |
| Число элементов..... | 3 |
| Срок службы..... | 6 лет |
| Номинальная емкость (25°C) | |
| 20 часовой разряд (0,16 А; 1,75 В/эл)..... | 3,2 Ач |
| 10 часовой разряд (0,3 А; 1,75 В/эл)..... | 3 Ач |
| 5 часовой разряд (0,57 А; 1,75 В/эл)..... | 2,85 Ач |
| Саморазряд..... | 3% емкости в месяц при 20°C |
| Внутреннее сопротивление полностью заряженной батареи (25°C)..... | 30 мОм |

Рабочий диапазон температур

| | |
|-----------------------------------|----------|
| Разряд..... | -20÷60°C |
| Заряд..... | -10÷60°C |
| Хранение..... | -20÷60°C |
| Макс. разрядный ток (25°C)..... | 48А (5с) |
| Циклический режим (2,3÷2,35 В/эл) | |
| Макс. зарядный ток..... | 0,96 А |
| Температурная компенсация..... | 15 мВ/°С |
| Буферный режим (2,23÷2,27 В/эл) | |
| Температурная компенсация..... | 10 мВ/°С |

Сферы применения

- Источники бесперебойного питания
- Источники резервного энергоснабжения
- Медицинское оборудование
- Системы контроля и доступа
- Системы тревожного оповещения
- Переносные и портативные приборы
- Различные области приборостроения
- Электронные кассовые аппараты

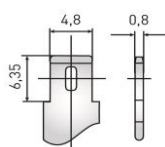
Корпус

В



Тип клемм

нож F1

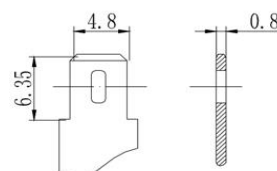
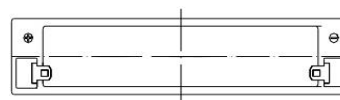
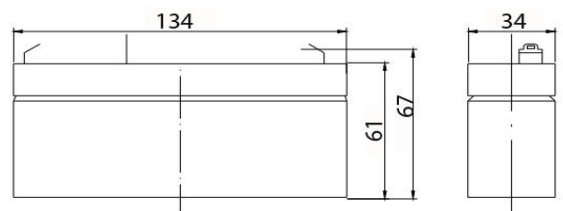


Особенности

- Технология AGM позволяет рекомбинировать до 99% выделяемого газа;
- Нет ограничений на воздушные перевозки;
- Соответствие требованиям UL, IEC, Гост Р;
- Легированные кальцием свинцовые пластины обеспечивают низкий саморазряд, высокую конструктивную прочность решетки;
- Необслуживаемые. Не требует долива воды;
- Высокая плотность энергии;
- Корпус аккумулятора выполнен из пластика ABS, не поддерживающего горение.

Габариты (±1мм)

| | |
|------------------------|------|
| Длина, мм..... | 134 |
| Ширина, мм..... | 34 |
| Высота, мм..... | 61 |
| Полная высота, мм..... | 67 |
| Вес (±3%), кг..... | 0,67 |



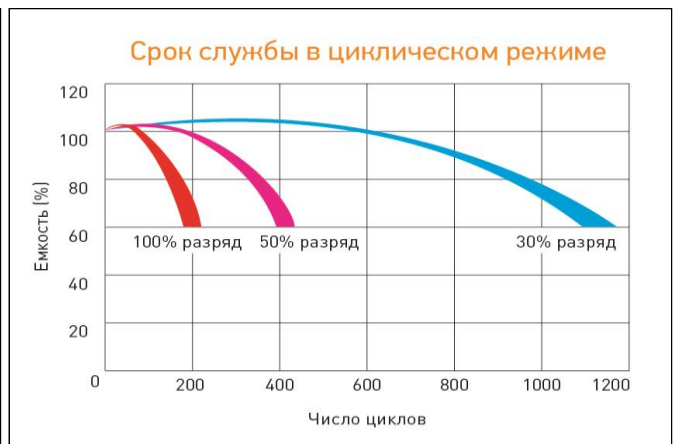
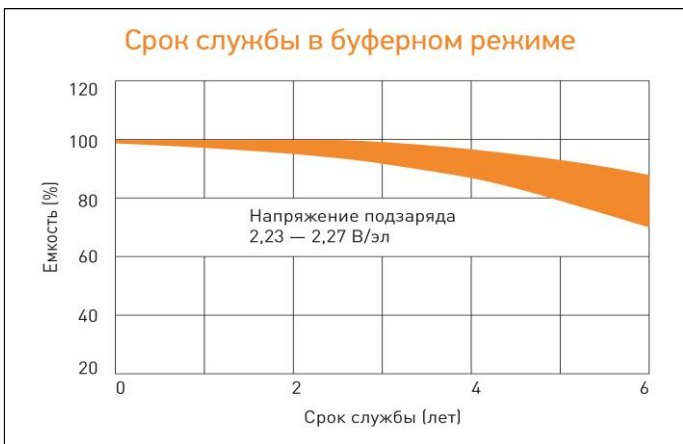
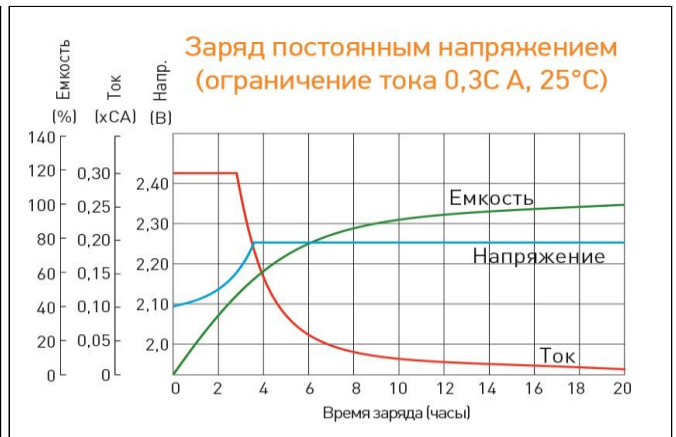
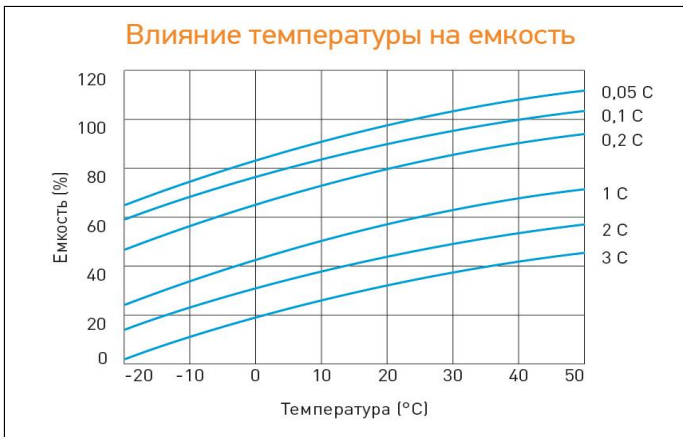
Разряд постоянным током, А (при 25°C)

| В/эл-т | 5 мин | 10 мин | 15 мин | 30 мин | 1 ч | 3 ч | 5 ч | 10 ч | 20 ч |
|--------|-------|--------|--------|--------|------|------|------|------|------|
| 1,60 | 13,0 | 8,80 | 6,10 | 3,70 | 2,10 | 0,89 | 0,62 | 0,32 | 0,17 |
| 1,65 | 12,3 | 8,38 | 5,83 | 3,55 | 2,02 | 0,86 | 0,60 | 0,31 | 0,16 |
| 1,70 | 11,6 | 7,94 | 5,55 | 3,40 | 1,94 | 0,83 | 0,59 | 0,31 | 0,16 |
| 1,75 | 10,9 | 7,50 | 5,26 | 3,23 | 1,86 | 0,80 | 0,57 | 0,30 | 0,16 |
| 1,80 | 10,2 | 7,05 | 4,97 | 3,06 | 1,77 | 0,76 | 0,55 | 0,29 | 0,16 |

Разряд постоянной мощностью, Вт/эл-т (при 25°C)

| В/эл-т | 5 мин | 10 мин | 15 мин | 30 мин | 1 ч | 3 ч | 5 ч | 10 ч | 20 ч |
|--------|-------|--------|--------|--------|------|------|------|------|------|
| 1,60 | 23,0 | 15,3 | 11,8 | 7,17 | 4,10 | 1,81 | 1,24 | 0,63 | 0,32 |
| 1,65 | 21,6 | 14,4 | 11,2 | 6,81 | 3,93 | 1,77 | 1,22 | 0,62 | 0,31 |
| 1,70 | 20,2 | 13,6 | 10,6 | 6,44 | 3,75 | 1,72 | 1,19 | 0,61 | 0,30 |
| 1,75 | 18,7 | 12,7 | 9,89 | 6,07 | 3,56 | 1,67 | 1,17 | 0,60 | 0,30 |
| 1,80 | 17,4 | 11,8 | 9,24 | 5,69 | 3,37 | 1,61 | 1,14 | 0,59 | 0,30 |

(Примечание) Приведенные выше данные по характеристикам являются средними значениями, полученными в результате проведения 3 контрольно-тренировочных циклов, и не являются номинальными по умолчанию.



Официальным представителем торговой марки DELTA является Группа компаний «Энергон».

Офисы компании «Энергон»:

Москва

+7 (495) 785 73 87
sales@energon.ru

Санкт-Петербург

+7 (812) 643 26 00
sales@spb.energon.ru

Новосибирск

+7 (383) 221 18 48
sales@nsk.energon.ru

Екатеринбург

+7 (343) 214 77 44
sales@ekb.energon.ru

Самара

+7 (846) 202 28 77
+7 (846) 202 28 99
sales@smr.energon.ru

Пермь

+7 (342) 205-58-80
sales@prm.energon.ru

Ростов-на-Дону

+7 (863) 273 20 85
+7 (863) 273 20 81
sales@md.energon.ru

Хабаровск

+7(4212) 65-00-42
+7(909) 822-00-42
sales@khabk.energon.ru

